

AUTO 4/70 mark3

1970 / aprile / anno 4 / n. 4 / Lire 400

LA NUOVA INNOCENTI MINI
"MK3"



PAOLO VILLAGGIO E LA OPEL GT A MONZA

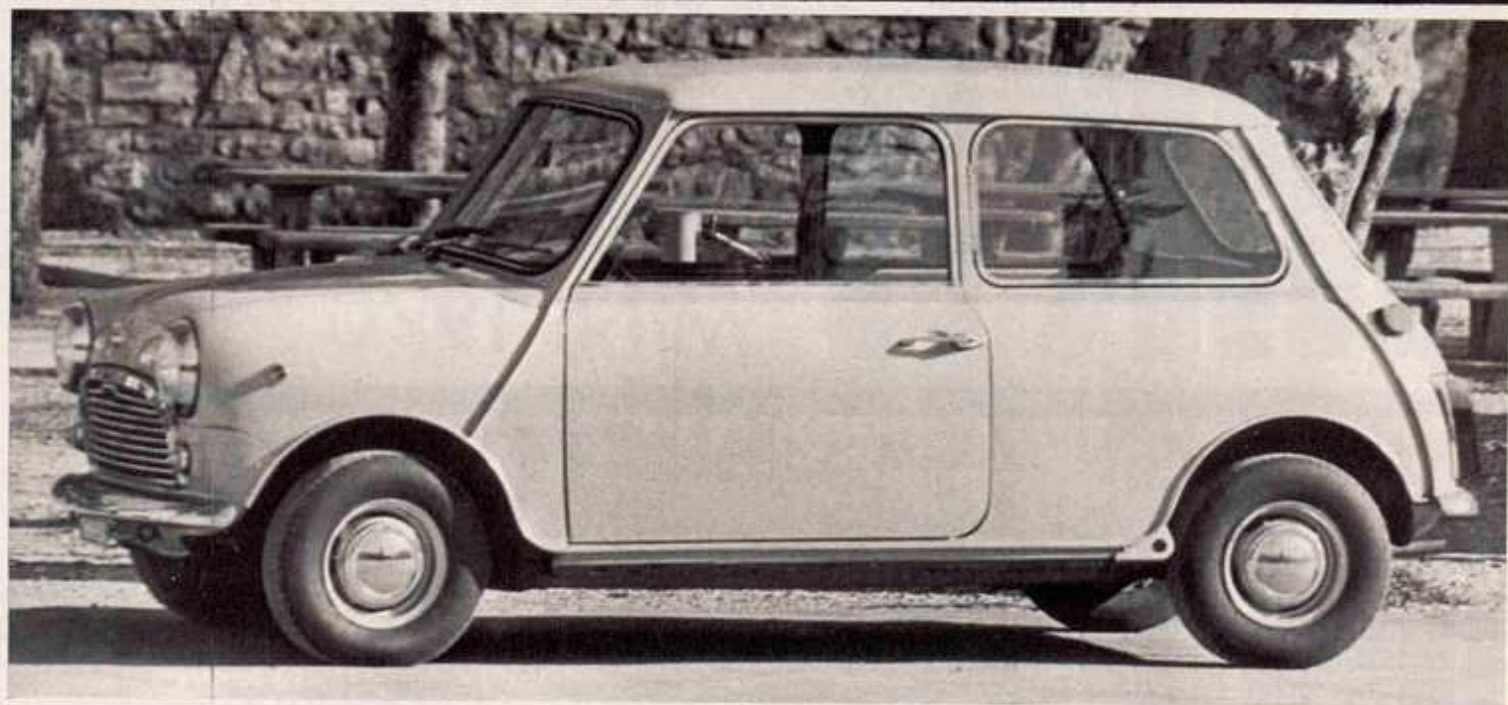
MINI 3

LE INNOCENTI
MINI 1970



★ Ventilazione interna con bocchette orientabili
★ Cristalli porte discendenti
★ Cristalli laterali posteriori più grandi
★ Cerniere interne alle portiere
★ Maniglie esterne fisse a pulsante
★ Sedili e pannelleria rinnovati
★ Volante di nuovo disegno
★ Acceleratore punta-e-tacco
★ Lire 969.000 (IGE compresa) la Minor
★ 1.269.000 la Mini Cooper
★ Introdotta la Mini Matic ★





MINI 3

INNOCENTI - MINI



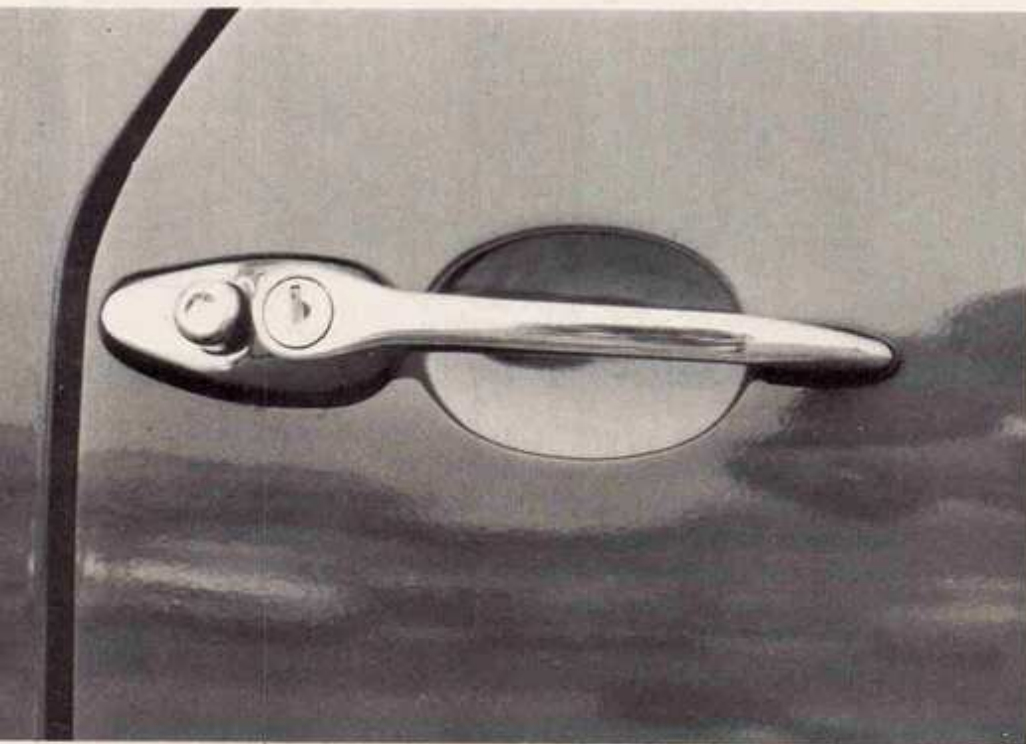
La nuova serie della Mini Innocenti tiene in conto le aumentate esigenze degli utenti di questa straordinaria automobile; e la accresciuta concorrenza di questa particolare categoria sul mercato italiano. La Mini resta fondamentalmente invariata nella carrozzeria e nella meccanica: le modifiche riguardano soltanto dettagli, anche se importanti (soprattutto in riferimento alla praticità d'uso ed alla confortevolezza).

All'esterno da annotare la scomparsa delle cerniere esterne nelle portiere, la maggiorata superficie dei vetri laterali (gli anteriori ora a comando discendente, anziché a scorrimento laterale). All'interno: i sedili (più avvolgenti quelli della Mini Cooper) e la panneleria di nuovo disegno; il volante speciale a due razze brunite (a tre in acciaio con cerchio imbottito la Mini Cooper); lo specchietto retrovisore a due posizioni; il potenziato impianto di ventilazione interna con bocchette orientabili (ai lati del piano portaoggetti della plancia), il piano superiore della plancia ricoperto di materiale antiriflettente; il pedale dell'acceleratore modificato nella forma per consentire la manovra punta-e-tacco.

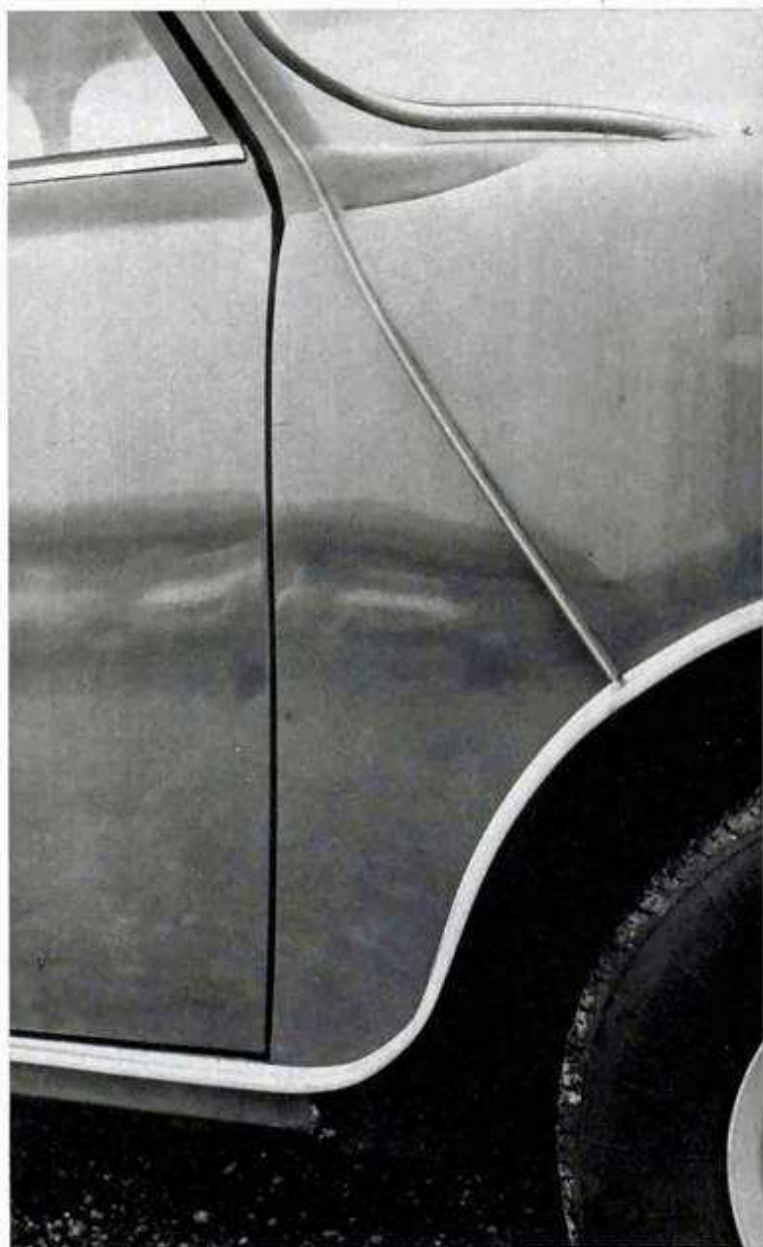
Con l'adozione dei vetri discendenti tutta la struttura delle portiere è stata modificata: all'esterno adozione di una maniglia fissa con pulsante a serratura tridimensionale; all'interno leva apriporta a tirante, alzacristalli a manovella girevole, sicura incassata maniglia chiudiporta ed appiglio, tasca più ridotta.

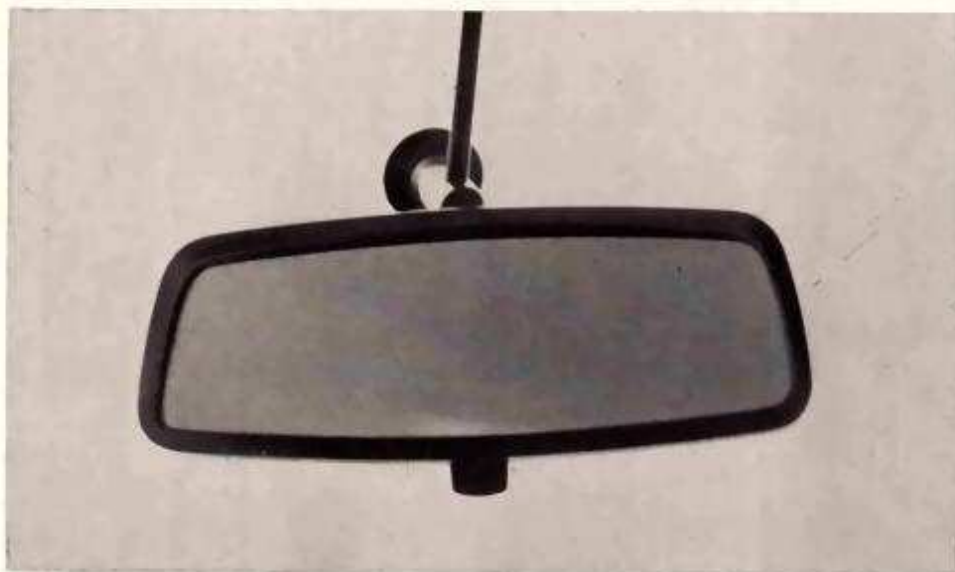
I colori della Innocenti Mini '70 comprendono: grigio, sabbia, verde chiaro, amaranto, rosso, ocra, blu notte. La Mini Cooper offre i seguenti accoppiamenti: grigio-blunotte; sabbia-nero; verde chiaro-nero, amaranto-sabbia; rosso-nero; ocra-nero; blu notte-sabbia; grigio metallizzato-nero.

Per i prezzi c'è da dire che l'aumento può essere considerato irrisorio dato il +18.000 lire per la Minor ed il +13.000 lire per la Cooper; in compenso ora la gamma Mini Innocenti presenta più accentuate caratteristiche di funzionalità, sicurezza e confortevolezza.



A sinistra, e qui a destra, profilo e posteriore della Innocenti Mini MK3 con cristalli discendenti. Nelle altre foto notiamo la nuova maniglia con comando apertura a pulsante (la serratura è tridimensionale) e la portiera con cerniera interna (sono spariti i copriborchie esterni); in basso a sinistra la caratteristica scritta sul portello bagagli.

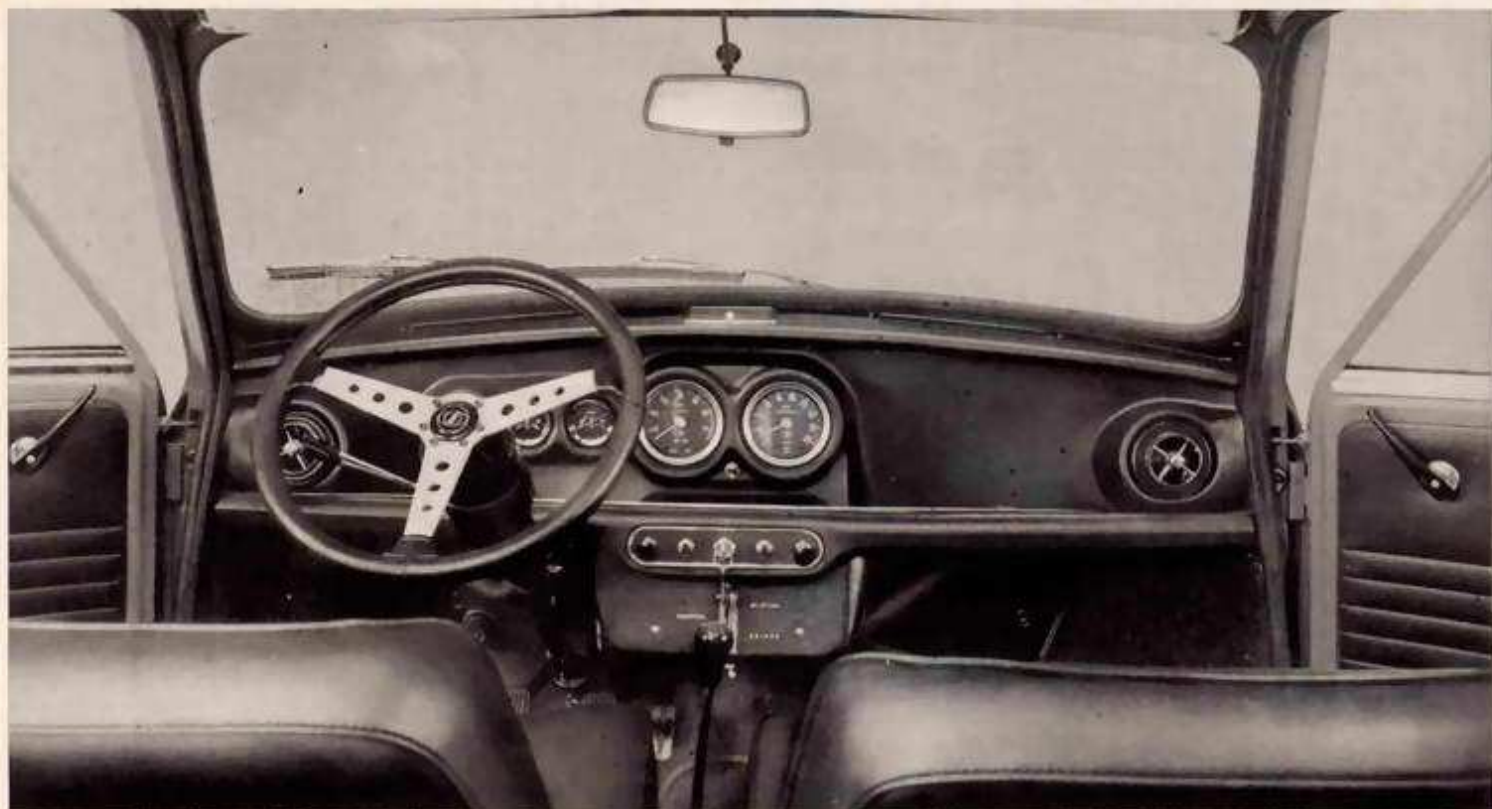




MK 3

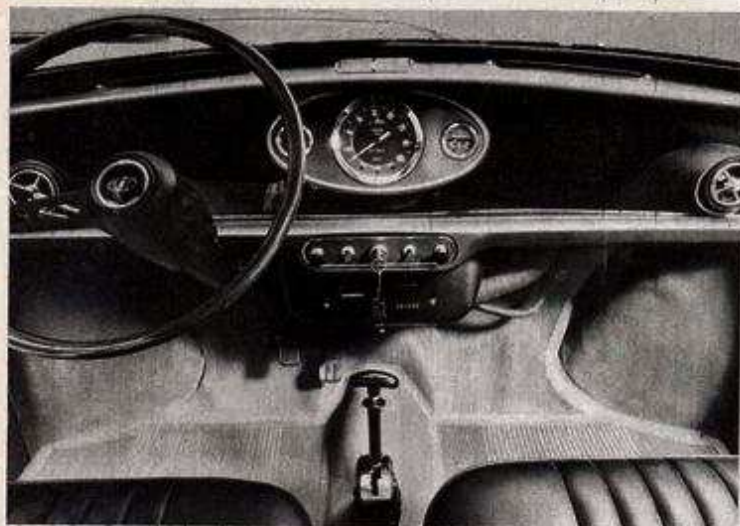
INNOCENTI - MINI

Nella foto in alto la modificata plancia della Mini Minor. Si notano le bocchette orientabili della ventilazione, il nuovo volante, la parte superiore del cruscotto rivestita. Qui sopra il retrovisore con posizione antiabbagliamento; a destra un dettaglio della bocchetta orientabile e della cerniera interna per la portiera.



Prospettiva panoramica della plancia Mini Cooper 1970. Qui a sinistra il dettaglio del nuovo sedile della versione più spinta della Mini MK3 (notare la struttura avvolgente, meno accentuata nel modello normale). Sotto una vista della nuova portiera con cristallo abbassato, tasca ridotta e i quattro comandi accessori: apertura, alzacristallo, chiudi-porta e appiglio, sicura incassata.

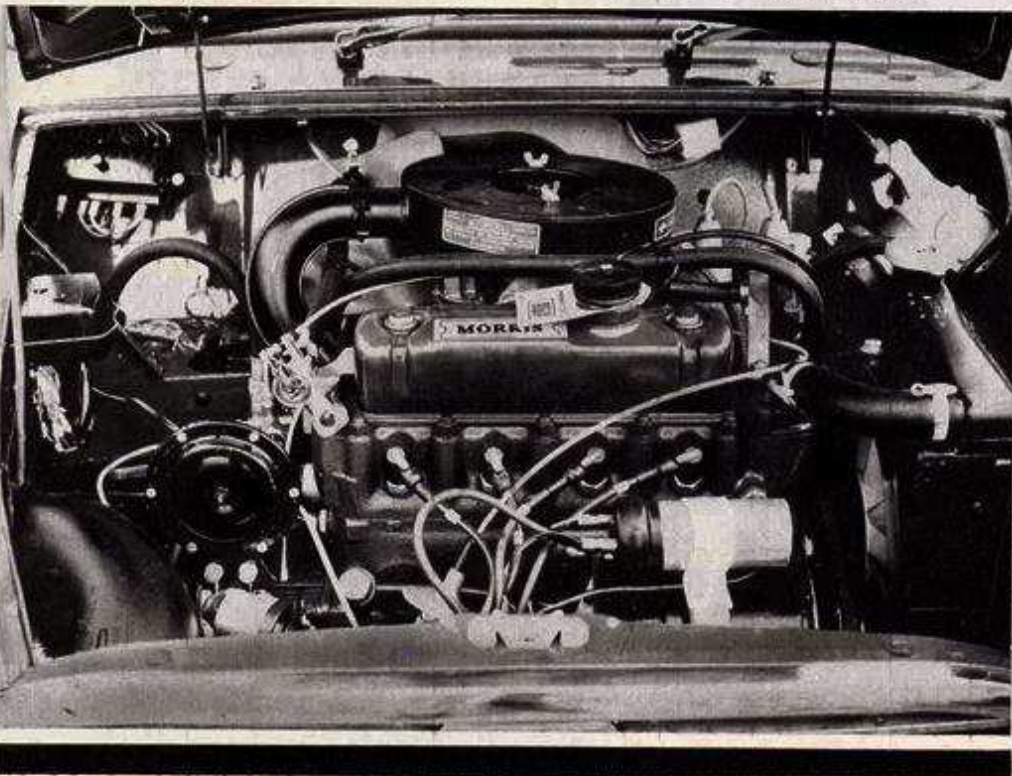




Plancia della "Mini Matic" con cambio automatico.



Qui sotto una vista del vano motore Innocenti Mini Minor MK3; notare la sistemazione trasversale del propulsore. A sinistra la nuova pedaliera che ha adottato il comando acceleratore con speciale superficie onde consentire la manovra punta-e-tacco.



Alla nuova gamma Innocenti della Mini MK3, si aggiunge una nuova versione definita "Mini Matic". La caratteristica principale della vettura è l'adozione del cambio automatico. Questa soluzione, fino a poco tempo fa osteggiata dall'automobilista italiano (e latino, in genere) sempre alla ricerca di un tipo di guida sportiva, comincia a farsi largo e ad essere apprezzata per gli intuitivi vantaggi nel traffico moderno. La guida automatica consente infatti, eliminando il pedale della frizione, una riduzione dell'impegno al volante in città, sulle strade con traffico intenso, oltre che un più facile "apprendistato" per i principianti.

In particolare l'automatismo della "Mini Matic" prevede anche la possibilità di scolare le marce manualmente con agevoli spostamenti della leva selettiva e l'uso del dispositivo di "kick down" che, con la pressione a fondo del comando acceleratore, innesta automaticamente il rapporto inferiore (permettendo una pronta ripresa). I rapporti sono 4 in avanti più la retromarcia, con convertitore idraulico di coppia. Ecco le altre caratteristiche tecniche della Mini automatica:

Motore trasversale anteriore a 4 cilindri di 998 cc.

- Potenza: 46 CV SAE a 4800 giri
- Rapporto di compressione 8,9:1
- Coppia massima kgm. 8,2 a 2400 giri
- Trasmissione sulle ruote anteriori con cambio differenziale ad ingranaggi e semiassi con giunti omocineticici lato ruota e giunti cardanici a rullini lato differenziale
- Cambio automatico con convertitore di coppia
- Sospensioni Hydrolastic
- Peso a secco kg. 655
- Velocità massima 125 chilometri ora
- Consumo a 2/3 della velocità massima di 7,3 litri per 100 chilometri.

La nuova Mini Matic è disponibile nei colori grigio, sabbia, verde chiaro, amaranzo, rosso, ocra e blu notte. Il prezzo del modello automatico Innocenti è stato fissato in lire 1.159.000, compresa l'IGE.