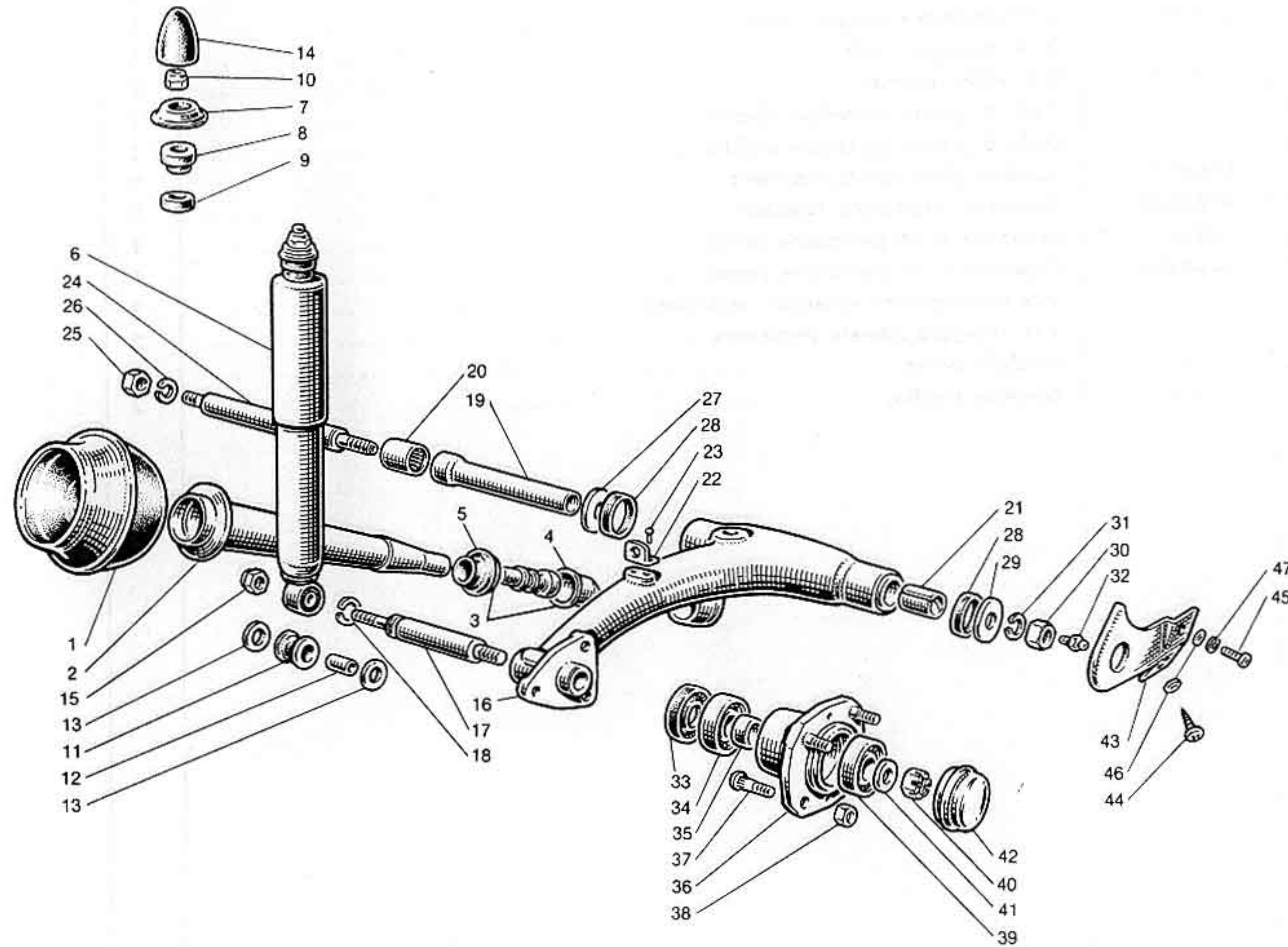




SOSPENSIONE POSTERIORE

Tav. Y





SOSPENSIONE POSTERIORE

Tav. Y

N. figura	Matricola Italiana	Matricola B.M.C.	Denominazione	Quantità	Aggiornamenti
Y1	38662119	2A4342	Tampone di gomma	2
Y2	38702340	21A1684	Spingitoio molla conica	2
Y3	38662110	21A1163	Snodo sferico completo comando molla conica	2
Y4	38662320	21A423	- Calotta per snodo sferico	2
Y5	38662322	21A425	- Cappuccio per snodo sferico	2
Y6	38702108	21A1406	Ammortizzatore posteriore completo	2
Y7	38702337	21A639	- Scodellino tenuta gommino superiore	2
Y8	38702338	21A1086	- Gommino superiore	2
Y9	38702339	21A1314	- Gommino inferiore	2
Y10	62451100	—	- Dado autobloccante	2
Y11	38662388	21A503	- Gommino per ammortizzatore	2
Y12	38662389	21A504	- Distanziale	2
Y13	38662392	21A505	Rondella per ammortizzatore	4
Y14	38702341	21A640	Cappuccio protezione dado	2
Y15	34782364	53K1663	Dado autobloccante	2
Y16	38702109	21A392	Braccio sospensione D. completo	1
	38702110	21A393	Braccio sospensione S. completo	1
Y17	38702344	2A7351	- Perno ruota destra	1
	38702345	2A7364	- Perno ruota sinistra	1
Y18	38702309	2A7352	- Anellino elastico per perno	2
Y19	38702303	21A396	- Tubo contenitore lubrificante	2
Y20	38702306	13H442	- Cuscinetto ad aghi per perno	2
Y21	38702308	2A7325	- Bussola per braccio	2
Y22	38702346	21A397	- Piastrina attacco tubazione freno	2
Y23	38702311	51K3274	- Vite fissaggio piastrina	4
Y24	38702312	ACA9099	Perno oscillazione per braccio	2
Y25	62071130	—	Dado fissaggio perno	2
Y26	63161130	—	Rondella elastica	2
Y27	38702313	ACA9302	Rondella reggispinta	2
Y28	38662306	2A7327	Anello di guarnizione	4
Y29	38662305	2A7324	Rondella reggispinta	2
Y30	62071130	—	Dado fissaggio perno	2
Y31	63161130	—	Rondella elastica	2
Y32	65511060	—	Ingrassatore perno	2
Y33	31664360	ACA4000	Anello tenuta olio ruota posteriore	2
Y34	34702326	13H113	Cuscinetto a sfere	2
Y35	38722310	2A7354	Distanziale per cuscinetti	2



SOSPENSIONE POSTERIORE

seguito Tav. Y

N. figura	Matricola Italiana	Matricola B.M.C.	Denominazione	Quantità	Aggiornamenti
Y36	38722104	2A7320	Mozzo ruota posteriore completo	2
Y37	38602302	21A326	— Prigioniero fissaggio ruota	8
Y38	31811301	—	Dado fissaggio ruote	8
Y39	34702326	13H113	Cuscinetto a sfere	2
Y40	62161160	—	Dado D. perno posteriore destro	1
	62156160	—	Dado S. perno posteriore sinistro	1
Y41	34702340	BTA672	Rondella piana tenuta cuscinetto	2
Y42	34702327	ATB4098	Calotta di protezione cuscinetti	2
Y43	38251343	14A6615	Copertura D. di protezione perno	1
	38251342	14A6616	Copertura S. di protezione perno	1
Y44	61110513	—	Vite autofilettante fissaggio protezione	2
Y45	38251382	—	Vite fissaggio laterale protezione	2
Y46	63011050	—	Rondella piana	4
Y47	63161050	—	Rondella elastica	2